

## Complicación arterial durante implante de válvula aórtica percutánea.

Ponce Cano A.I., Egado Sabador A., Estaban Álvarez V.L., Díaz López M.  
*Servicio de Angiología y Cirugía Vascular. GAI-CR.*

---

Paciente mujer de 81 años, con antecedentes de: hipertensión arterial, dislipemia, reflujo gastro-esofágico, cirugía de prolapso vesical, y episodios de insuficiencia cardíaca congestiva descompensada por estenosis aórtica severa.

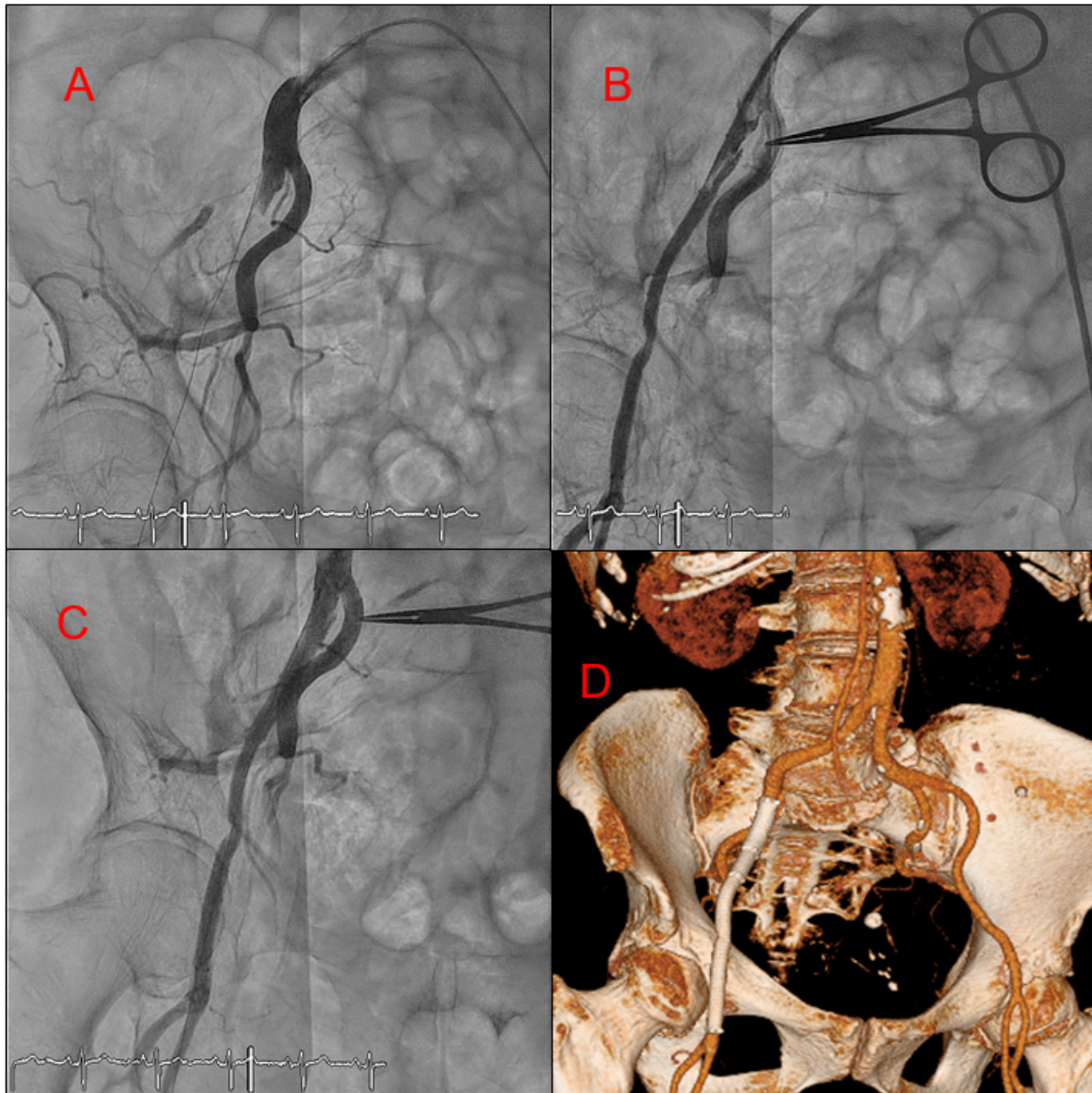
---

Estudiada por Cardiología, el ecocardiograma transesofágico muestra estenosis aórtica severa, insuficiencia mitral moderada, insuficiencia tricuspídea ligera y fracción de eyección del ventrículo izquierdo ligera-moderadamente deprimida. Ante los antecedentes clínicos y hallazgos ecocardiográficos, sus cardiólogos deciden tratamiento mediante colocación de válvula aórtica percutánea.

El procedimiento se realiza vía femoral derecha sin incidencias cardiológicas durante el implante. Sin embargo, en la angiografía de control del cierre femoral, se objetiva disección de arteria ilíaca externa derecha con oclusión de la misma hasta la femoral común (Fig 1A). Se procede a la corrección

del defecto mediante angioplastia y colocación de 2 stent autoexpandibles de nitinol, recubiertos con PTFE (politetrafluoroetileno), con buen resultado angiográfico (Fig 1B-1C) y recuperación de pulso femoral, poplíteo y pedio.

En el seguimiento en consultas externas, permanece asintomática desde el punto de vista cardiológico. Ecocardiograma: prótesis aórtica normofuncionante, doble lesión mitral leve y función sistólica de ventrículo izquierdo conservada. Desde el punto de vista vascular, también asintomática, pulso pedio en la exploración, y stent ilio-femoral permeable en la prueba de imagen (Fig 1D).



**Figura 1:** A: Oclusión de arterias ilíaca externa y femoral común. B: Ilíaca externa y femoral común permeables tras angioplastia, con flap intimal en ilíaca externa proximal. C: Eje ilio-femoral recanalizado tras el implante de los stent. D: Control angioTC con stent permeables 6 meses tras el procedimiento.