

Doctora, me han aparecido unos bultos en la boca.

de La Fuente Cañibano R., Cardenete Muñoz G., Casas Cuadrado L. y Alañón Fernández M.A.
Servicio de Otorrinolaringología y Patología Cérvico-Facial. GAI-CR.

Palabras clave: torus — crecimiento óseo — bruxismo

Keywords: torus — bone growth — bruxism

Correspondencia: rbkfue@yahoo.es

Mujer de 43 años, sin antecedentes personales de interés, que acudió a consulta porque le habían aparecido unos bultos indoloros en la boca de crecimiento durante años de evolución, sin otra sintomatología. La exploración reveló la presencia de unas tumoraciones de consistencia dura y de aspecto lobulado recubiertas por mucosa de aspecto normal, situadas en la cara interna del maxilar inferior, compatibles con un torus mandibular (Fig. 1) El resto de la exploración fue normal. Se le explicaron las posibilidades y la paciente decidió tratamiento conservador.

El torus es una exóstosis ósea de crecimiento lento. Aparecen con preferencia en mujeres. Su etiología es multifactorial, estando involucrados factores genéticos (herencia AD, ligado al cromosoma Y) y factores ambientales (bruxismo, enfermedades periodontales). Por su localización se diferencian: torus palatino (crecimiento de la apófisis palatina superior localizado en línea media) y torus mandibular, como es el caso presentado (reborde óseo situado superior a la cresta de inserción del músculo milohioideo). Normalmente es un hallazgo incidental. El diagnóstico es clínico. Se recomienda estudio de imagen y biopsia en casos de rápido crecimiento o imagen atípica. El tratamiento es quirúrgico en casos sintomáticos o cuando no sea posible ajustar una prótesis dental.

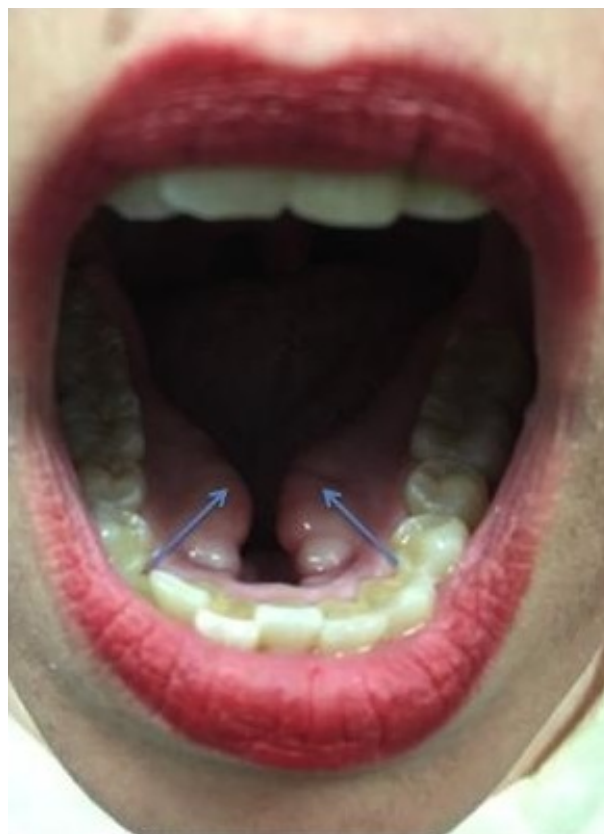


Figura 1: Torus Mandibular (flechas azules).